

PUNTI DI DISTRIBUZIONE E RACCOLTA DEI MODULI ENTRO il 26 aprile 2018

Legambiente, PG Toselli 3.0, Charity Shop, AES, Quadrato Meticcio (P.zza Caduti della Resistenza 6, 7, 5, 4 e 2); **ASU** (via Santa Sofia, 5); **Auser Savonarola** (via Varese, 4); **Fondazione Anffas - Lab. Intrecci** (via Toselli, 11); **CAT Fuoriclasse** (via Magenta, 4, int1); **Circolo Arci XXV Aprile** (vicolo Il° Magenta, 2/A); **Scuola Randi** (via Piave, 23); **Scuola Valeri** (via Monte Santo, 24); **Quartiere 5** (P.zza Napoli, 40).

Per maggiori informazioni contatta Legambiente:
Piazza Caduti della Resistenza, 6 - tel. 049.8561212
circolo@legambientepadova.it - www.legambientepadova.it/piazzacaduti_2018



... una piazza per le persone

IL PARCHEGGIO E LA RIQUALIFICAZIONE

Era il 2011 quando, con Festa dell'albero promossa da Legambiente con Despar Nordest, il Comune di Padova, il Quartiere 5, le scuole Randi e Valeri ed altre associazioni, prese il via il percorso per la riqualificazione di Piazza Caduti della Resistenza, che all'epoca era usata come parcheggio. Alcuni anni dopo, in seguito ad un percorso partecipato sulle funzioni e sui possibili arredi, venne realizzato un 1° stralcio di lavori che impedì l'accesso delle auto.

Al termine di questa nuova fase di consultazione verrà ora completato il progetto con la realizzazione del 2° stralcio dei lavori per la riqualificazione.



INTRECCI IN PIAZZA

Una piazza non è fatta solo di panchine, arredi e spazi di ritrovo, è fatta anche dalle persone che la vivono, dalle loro storie, dai loro progetti. E' per questo che da alcuni anni su iniziativa dell'Anffas di Padova e con la collaborazione di numerose realtà del rione e non solo, Piazza Caduti della Resistenza ospita la festa Intrecci in piazza, per favorire l'incontro, la conoscenza e lo scambio tra cittadini diversi. La manifestazione quest'anno avrà come tema l'ecologia, intesa nel suo significato di "ambiente ed intreccio di relazioni".

La festa si svolgerà il 12 maggio. Ti aspettiamo!



UN TAVOLO PER IL COORDINAMENTO

Nel rione Palestro da pochi mesi si è costituito un Tavolo di Coordinamento territoriale, che fa capo al progetto "Lavoro di Comunità" dell'Ufficio Infanzia, Adolescenza e Famiglia del Settore Servizi Sociali - Comune di Padova, con la funzione di:

- favorire l'incontro e lo scambio tra le diverse realtà presenti sul territorio;
- incentivare la partecipazione attiva dei cittadini;
- costruire rapporti di collaborazione effettiva, condividendo una lettura dei bisogni e delle risorse del territorio, e strategie di intervento mirate ed efficaci;
- progettare e realizzare interventi finalizzati a migliorare la qualità di vita del rione e le relazioni tra quanti vi abitano.

Al momento il Tavolo si riunisce una volta al mese e vi partecipano diverse realtà del territorio.

Per informazioni: Elisa Nicoletti 342 9723219



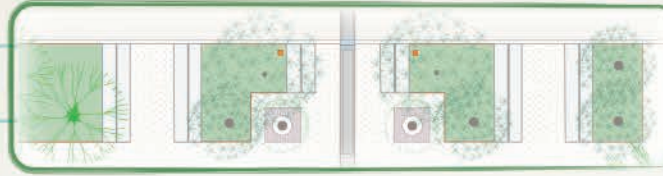
2° Stralcio - Riqualificazione Piazza Caduti della Resistenza

Proseguono i lavori per la riqualificazione di Piazza Caduti della Resistenza a Padova. Dopo il primo intervento realizzato alcuni anni fa verrà a breve completato il rifacimento di questo importante spazio pubblico. In questo modulo puoi vedere il progetto complessivo di riqualificazione, sulla base di quanto emerso dal percorso partecipato svolto nel 2012/13 e aggiornato con alcune modifiche elaborate alla luce di questi primi anni di nuovo utilizzo della piazza. Raccogliamo commenti, proposte e indicazioni sul progetto.



Usa la mappa... Partecipa anche tu usando lo spazio dedicato o la mappa stessa

Possibilità di dotare di schienale e seduta in legno le panchine.
Più delicate ma più confortevoli, che ne pensi?



Possibile soluzione alternativa lato nord:
panchine affiancate e maggior presenza di alberature, per creare tre piccole aree di incontro utilizzabili anche per possibili laboratori.

Quale soluzione ritieni migliore?
Questa con le panchine affiancate o quella della mappa sotto con le panchine che guardano verso il centro della piazza?

Ampio spazio centrale libero e flessibile per accogliere manifestazioni, spettacoli, mercatini, giochi...

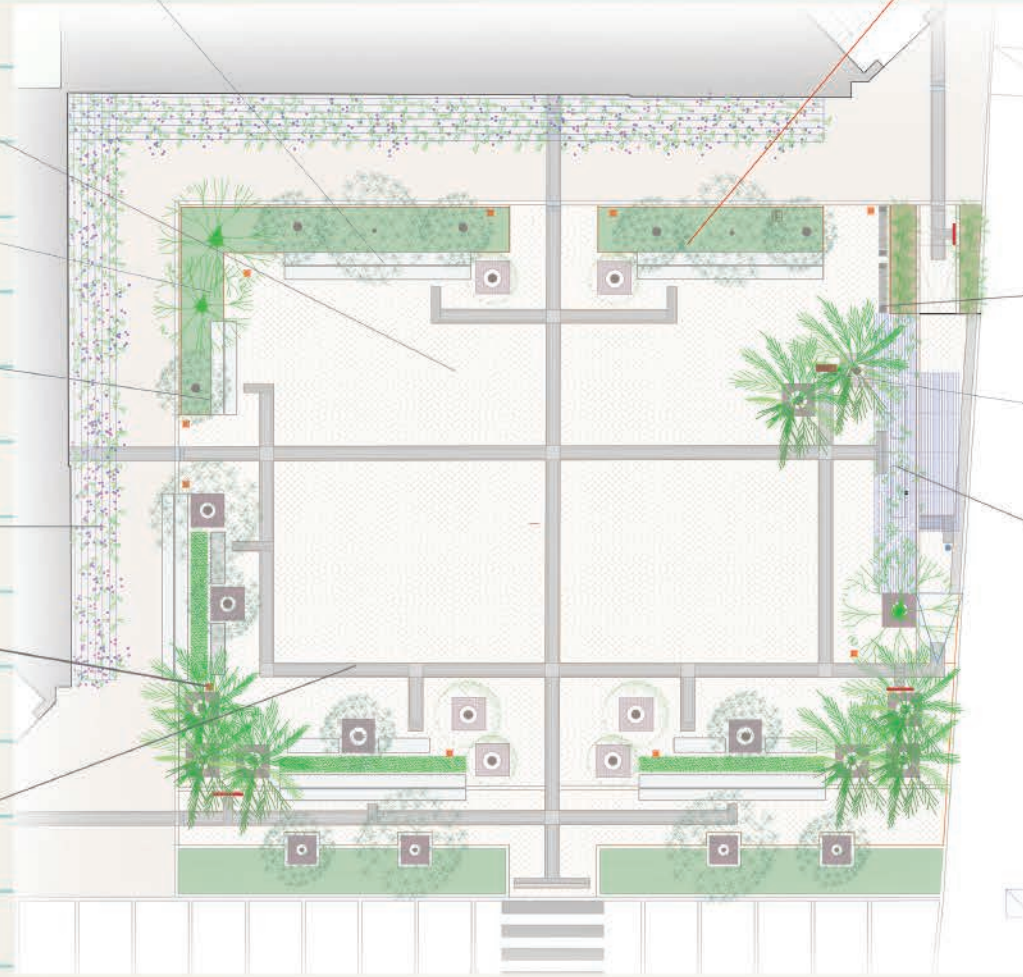
Aiuole rialzate per evitare il calpestio

Nuove alberature per potenziare la presenza del verde (ispirate al periodo liberty: magnolie, lagerstroemie, palme, alberi di giuda, ...)

Pergolato verde lungo gli edifici (da concordare con la Soprintendenza alle Belle Arti e con risorse da individuare)

Completamento della nuova illuminazione

Percorsi guida tattilo-vocali per disabili visivi



Porta-biciclette

Fontanella d'acqua potabile

Schermatura della piazza sul lato via Varese, con fioriere, panchine, pensilina bus e pergolato ombreggiante in metallo verniciato, tale da creare una barriera protettiva della piazza rispetto alla strada

*Scrivi le tue osservazioni.
Indica quali sono secondo te gli elementi più importanti per la nuova piazza*

Modulo compilato da

Indirizzo

E-mail (eventuale, per restare aggiornati)