



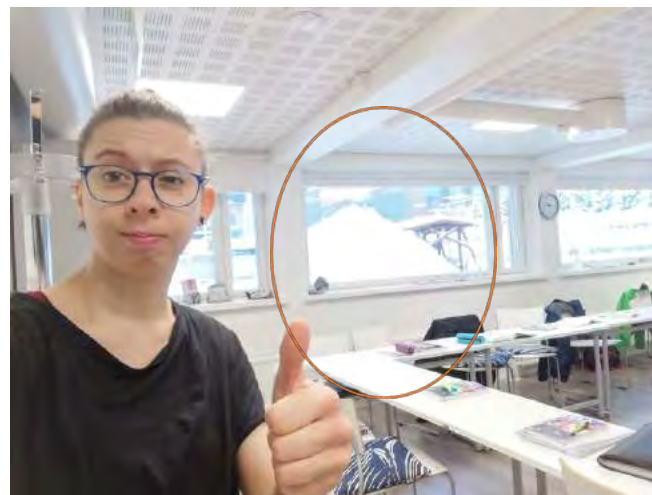
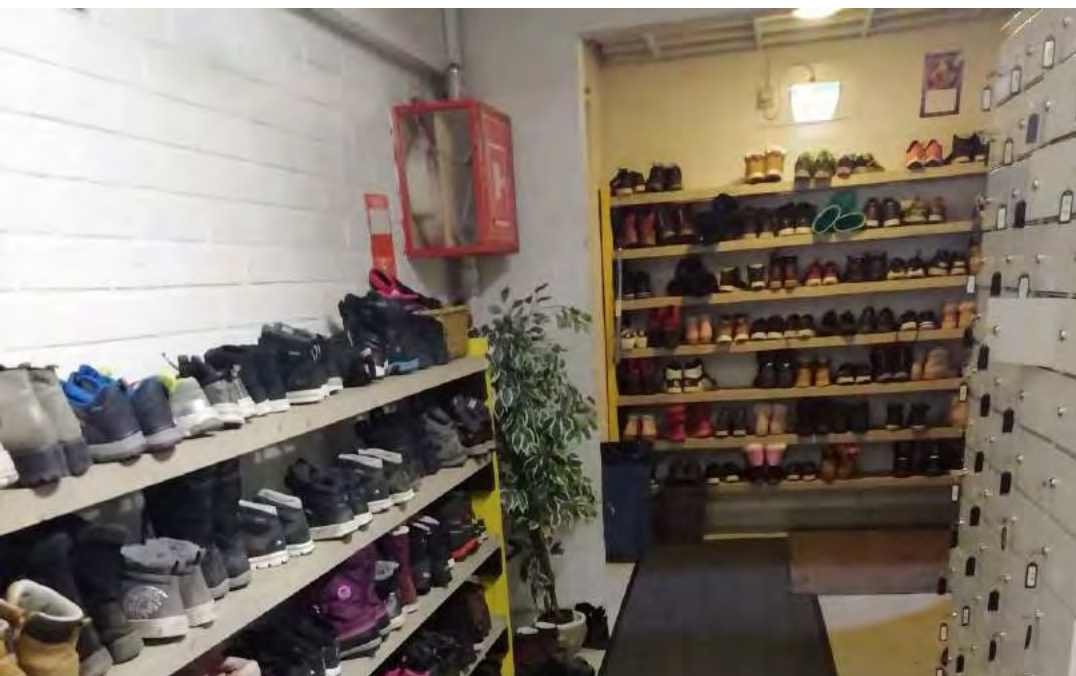
ESC

**VOLUNTEERING PROJECT IN
FINLANDIA**

Settembre 2019- giugno 2020

Heinola e Lahti

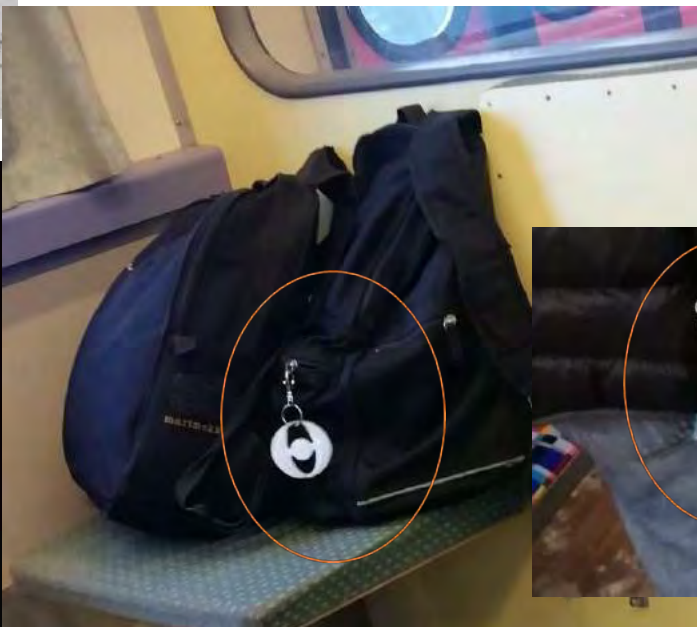
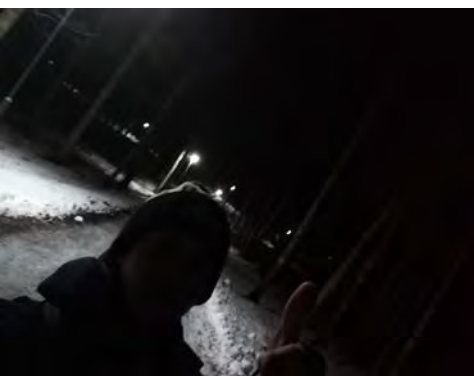




Step 1: le differenze

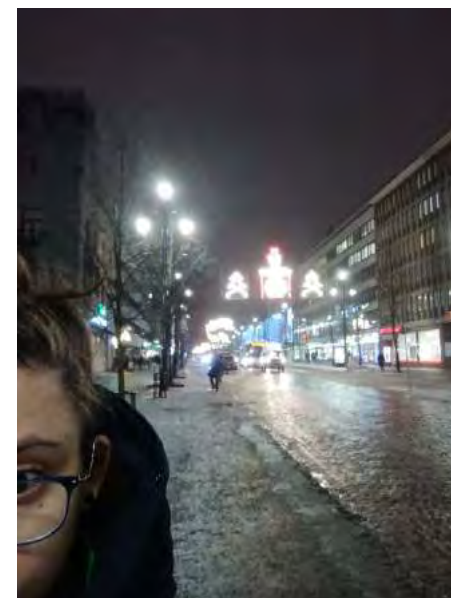
- No alle scarpe
- Dentro edifici caldissimo anche se fuori sotto zero
- Caffè e pasta diversi





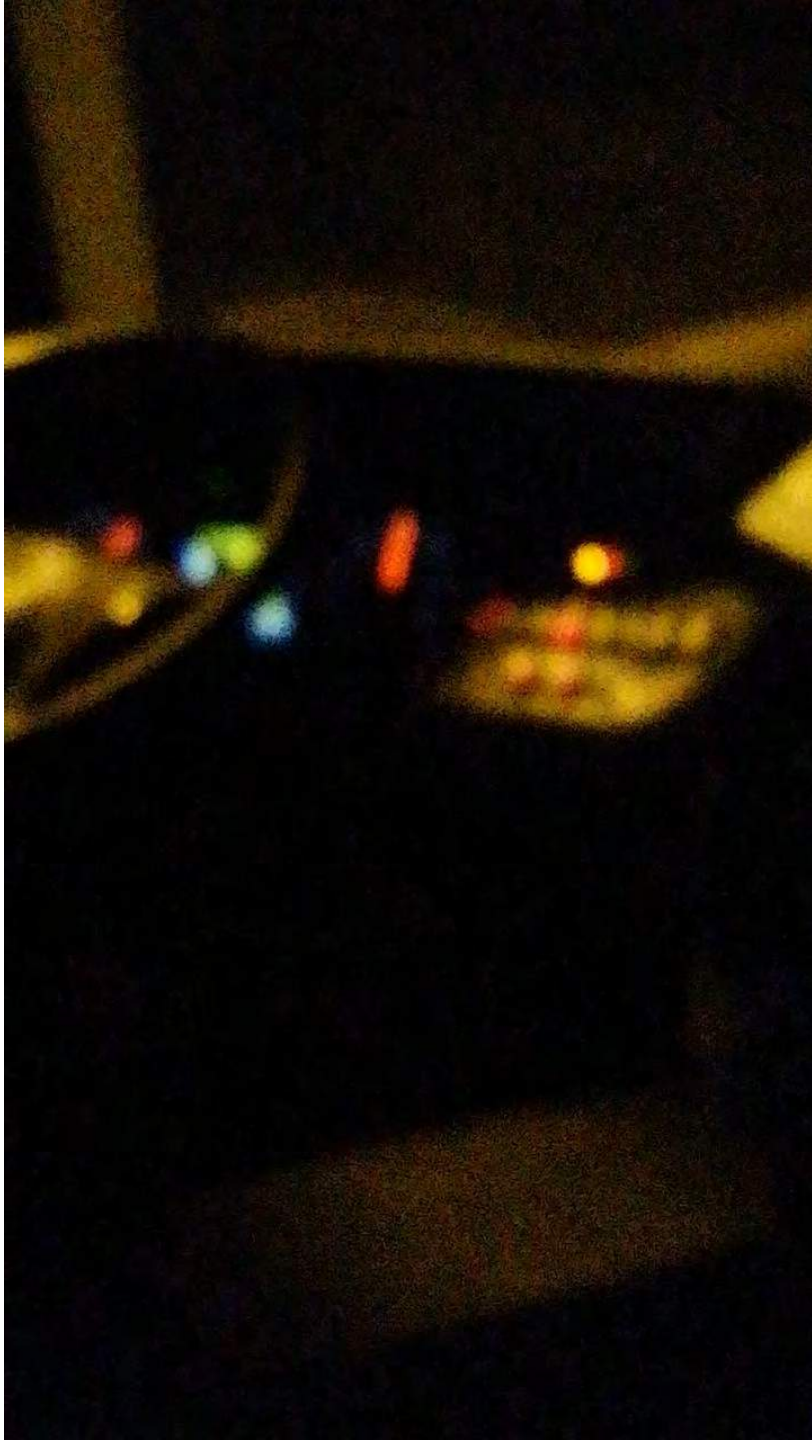
Differenze ancora:

- Per loro non è mai freddo
- - buio pesto → riflettori e luci di natale da novembre a marzo



?

10
febb.



← Nel nulla

IL BUIO

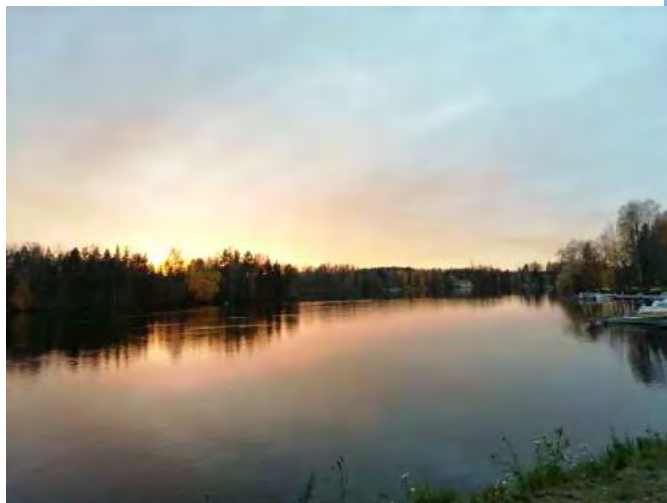
Passando i centri abitati



La Finlandia è il paese più scarsamente popolato al mondo ed è evidente, soprattutto nei paesi.
Si inizia ad apprezzare la bellezza della natura perché non ci sono molte opzioni per passare il tempo e la vita sociale è limitata

Heinola: 27 abitanti km/2

Padova: cca 5000 abitanti km/2



Andare a Helsinki è una boccata di aria fresca ed un nuovo incontro con la civiltà, si incontrano persone nelle strade e c'è luce in tutte le vie.



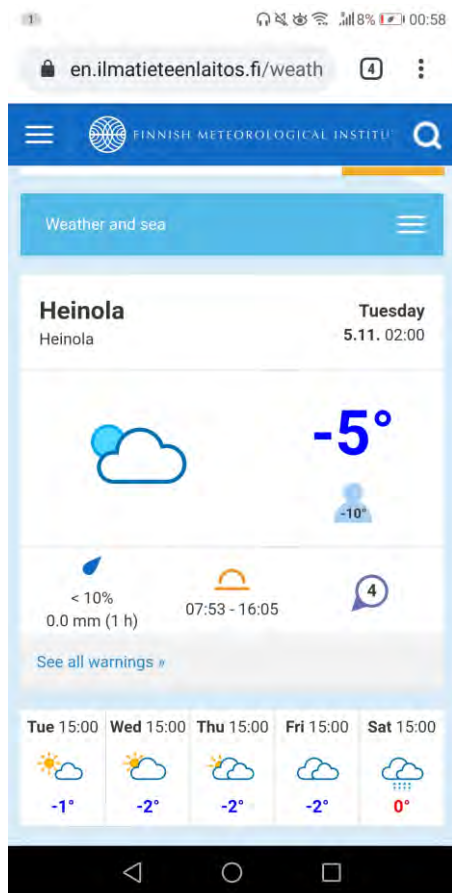
Piazza principale: Heinola



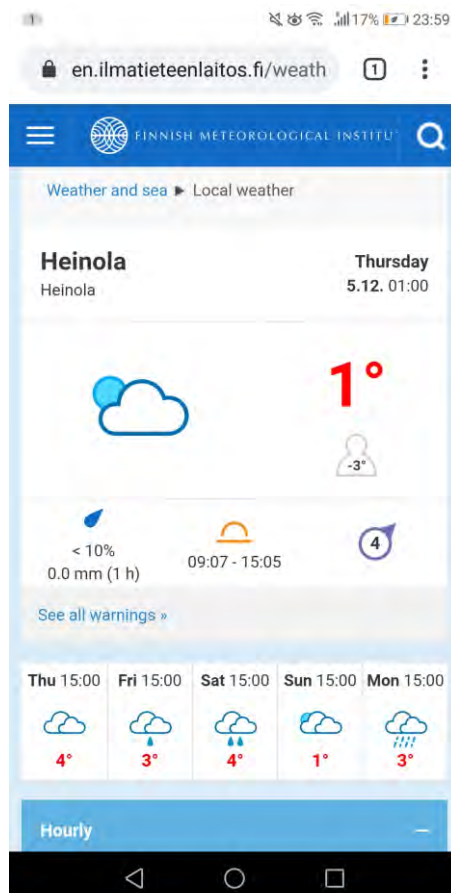


Helsinki, centro città

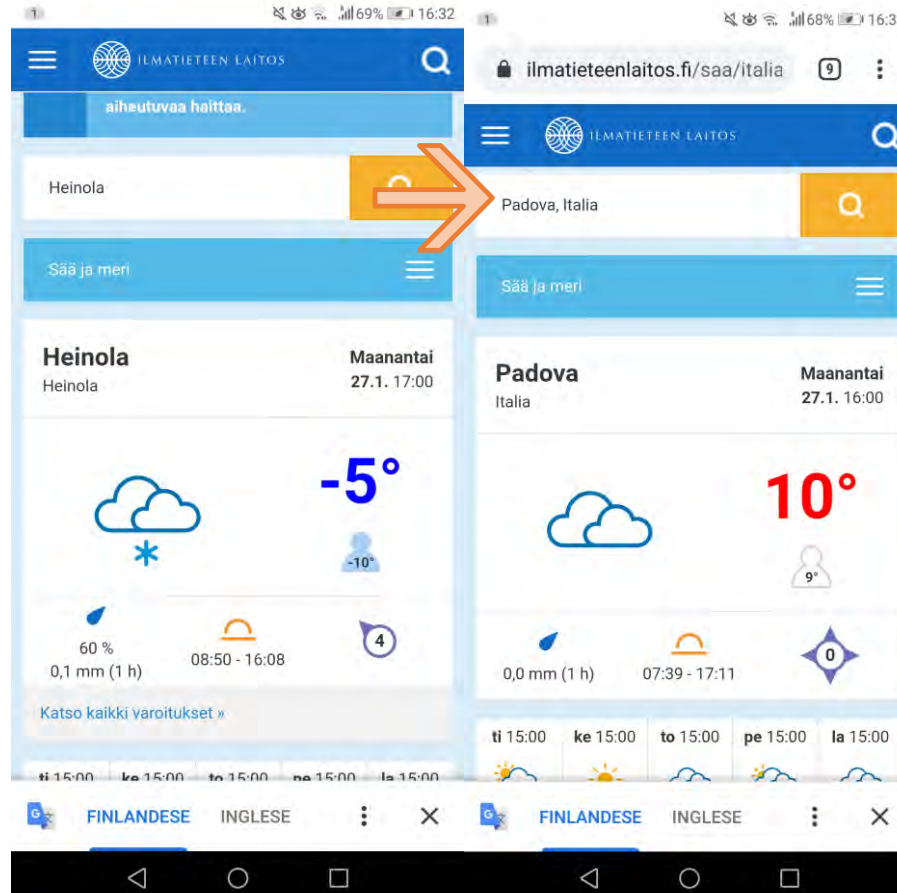
Uno strano autunno e inverno quest'anno. Per ora l'inverno più caldo da decenni, i finlandesi sono infastiditi perché fa troppo caldo e non c'è neve. Una sola settimana di vero inverno finlandese finora, primi di febbraio, -10; -6 gradi, percepiti -14:



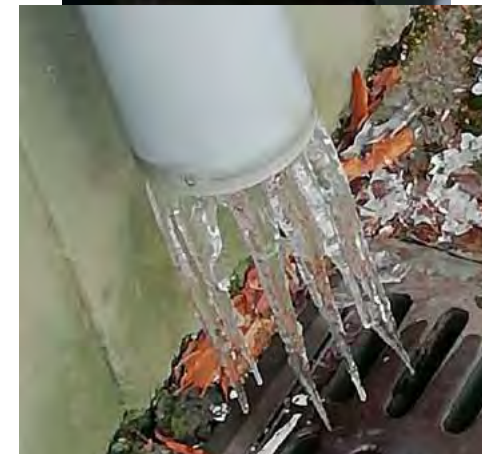
novembre



dicembre

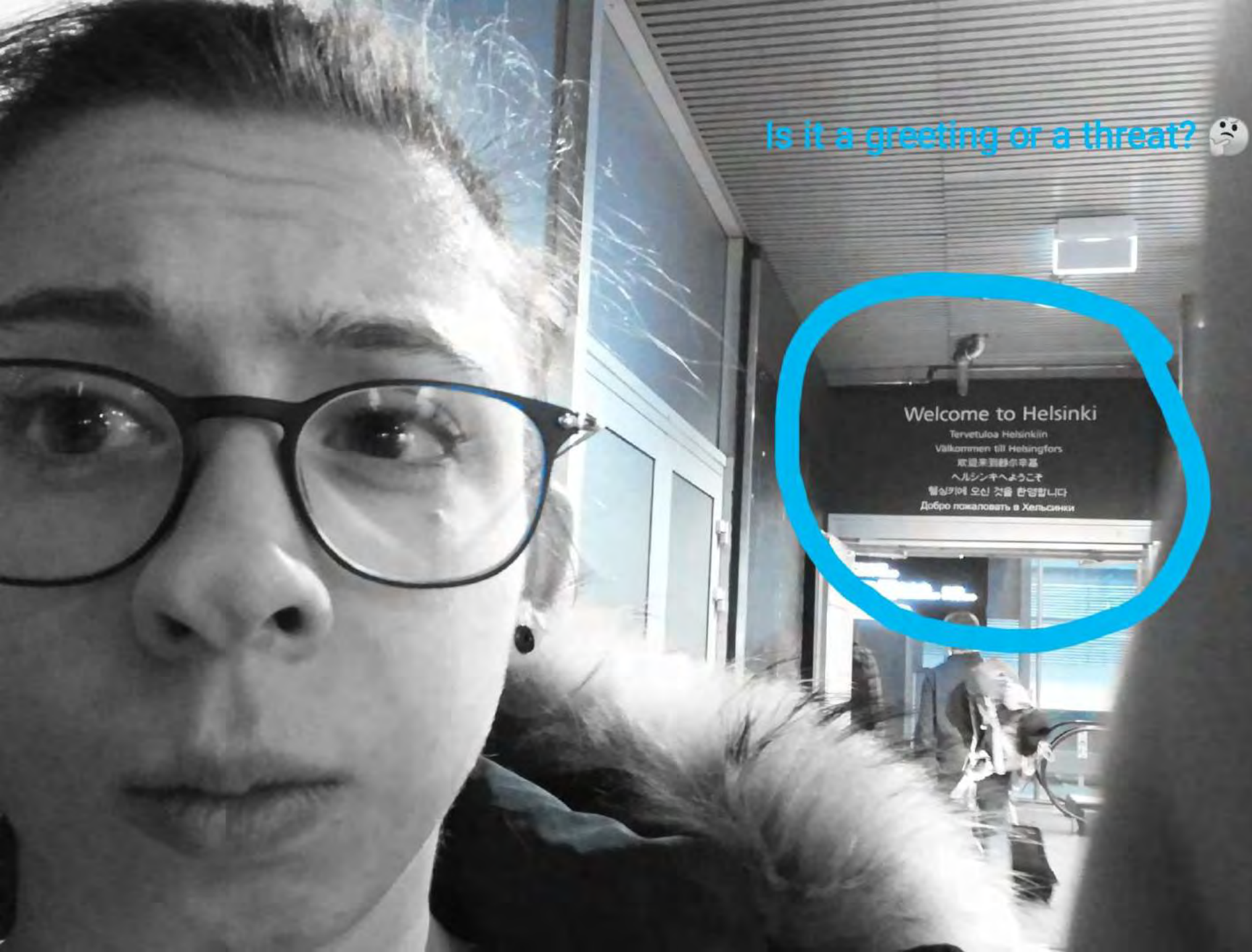


Gennaio e febbraio



On arrival training

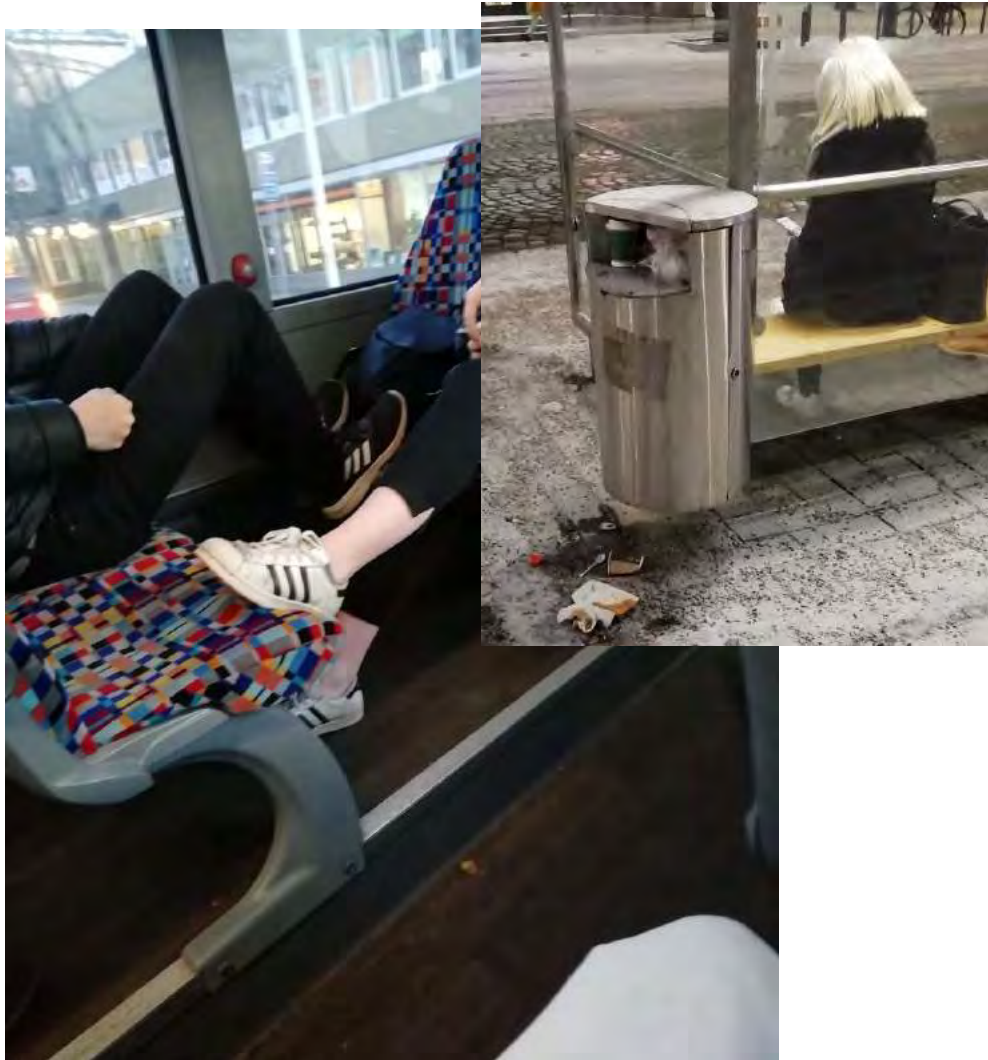




Is it a greeting or a threat? 🤔

Il ritorno dopo le vacanze di
natale: quando si sa già cosa
ci aspetta

Oltre gli stereotipi: i finlandesi non
sono il popolo perfetto e super
educato che viene idealizzato
all'estero





Always try
to find
A reason to be
happy